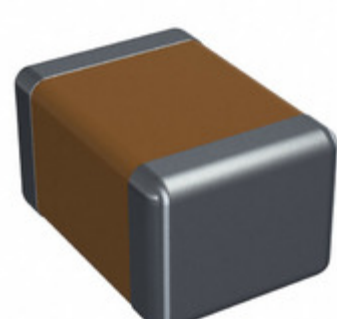


1812HC102MAZ1A



Obrázky jsou pouze orientační.
Podrobné informace o produktu naleznete v části Technické údaje produktu.
Koupit 1812HC102MAZ1A s důvěrou od Component-World.HK, 1 rok záruka



Part Number: 1812HC102MAZ1A

Výrobce: AVX Corporation

Popis: CAP CER 1000PF 3KV X7R 1812

Datový list: [Ceramic Chip Capacitor Catalog](#)
[FLEXITERM® High Volt MLC Chips](#)

RoHS Status: Bez olova / V souladu RoHS

Ship From: Hong Kong

Shipment Way: DHL/Fedex/TNT/UPS/EMS

[Request For Quotation](#)

PARAMETR PRODUKTU

Part Number	1812HC102MAZ1A	Výrobce	AVX Corporation
Popis	CAP CER 1000PF 3KV X7R 1812	Stav volného vedení / RoHS	Bez olova / V souladu RoHS
Dostupné množství	127042 pcs	Datový list	Ceramic Chip Capacitor Catalog FLEXITERM® High Volt MLC Chips
Kategorie	Kondenzátory	Napětí - Jmenovitá	3000V (3kV)
Tolerance	±20%	Tloušťka (Max)	0.100" (2.54mm)
teplotní koeficient	X7R	Velikost / Rozměry	0.177" L x 0.126" W (4.50mm x 3.20mm)
Série	FLEXITERM®	hodnocení	-
Obal	Tape & Reel (TR)	Paket / krabice	1812 (4532 Metric)
Ostatní jména	1812HC102MAZ1A-ND 1812HC102MAZ1A1K 1812HC102MAZ1A1K 478-4608-2	Provozní teplota	-55°C ~ 125°C
Typ montáže	Surface Mount, MLCC	Úroveň citlivosti na vlhkost (MSL)	1 (Unlimited)
Výrobní standardní doba výroby	20 Weeks	Lead Style	-
Rozestup vývodů	-	Stav volného vedení / RoHS	Lead free / RoHS Compliant
Výška - Sedící (Max)	-	Funkce	Soft Termination, High Voltage
Detailní popis	1000pF ±20% 3000V (3kV) Ceramic Capacitor X7R 1812 (4532 Metric)	kapacitní	1000pF
Aplikace	SMPS Filtering, Boardflex Sensitive		

Component-World.com je spolehlivý distributor elektronických součástek. Specializujeme se na všechny elektronické komponenty řady AVX Corporation. Máme 127042 kusy AVX Corporation 1812HC102MAZ1A na skladě dostupných. Vyžádejte si citát z distributora součástí elektroniky na Component-World.com, náš prodejní tým vás bude kontaktovat do 24 hodin.

RFQ Email: info@Components-World.com

SOUVISEJÍCÍ PRODUKTY

	Část#: 1812HC122KAT1A Popis: CAP CER 1200PF 3KV X7R 1812	Výrobci: AVX Corporation	Dotaz
	Část#: 1812HC122MAT1A1SB Popis: CAP CER 1200PF 3KV X7R 1812	Výrobci: AVX Corporation	Dotaz
	Část#: 1812HC102MAT2A Popis: CAP CER 1000PF 3KV X7R 1812	Výrobci: AVX Corporation	Dotaz
	Část#: 1812HC102MAT1A1SB Popis: CAP CER 1000PF 3KV X7R 1812	Výrobci: AVX Corporation	Dotaz
	Část#: 1812HC102KATRE Popis: CAP CER 1000PF 3KV X7R 1812	Výrobci: AVX Corporation	Dotaz
	Část#: 1812HC122JAT1A Popis: CAP CER 1200PF 3KV X7R 1812	Výrobci: AVX Corporation	Dotaz
	Část#: 1812HC122MAT3A1SB Popis: CAP CER 1200PF 3KV X7R 1812	Výrobci: AVX Corporation	Dotaz
	Část#: 1812HC122KAT1A1SB Popis: CAP CER 1200PF 3KV X7R 1812	Výrobci: AVX Corporation	Dotaz
	Část#: 1812HC151KAT1A Popis: CAP CER 150PF 3KV X7R 1812	Výrobci: AVX Corporation	Dotaz
	Část#: 1812HC102MAT1AJ Popis: CAP CER 1000PF 3KV X7R 1812	Výrobci: AVX Corporation	Dotaz
	Část#: 1812HC102KAZ1A Popis: CAP CER 1000PF 3KV X7R 1812	Výrobci: AVX Corporation	Dotaz
	Část#: 1812HC102MATME Popis: CAP CER 1000PF 3KV X7R 1812	Výrobci: AVX Corporation	Dotaz
	Část#: 1812HC102MAT3A1SB Popis: CAP CER 1000PF 3KV X7R 1812	Výrobci: AVX Corporation	Dotaz
	Část#: 1812HC102MAT3A Popis: CAP CER 1000PF 3KV X7R 1812	Výrobci: AVX Corporation	Dotaz
	Část#: 1812HC102KATME Popis: CAP CER 1000PF 3KV X7R 1812	Výrobci: AVX Corporation	Dotaz
	Část#: 1812HC122KAT3A1SB Popis: CAP CER 1200PF 3KV X7R 1812	Výrobci: AVX Corporation	Dotaz
	Část#: 1812HC122KAT1AJ Popis: CAP CER 1200PF 3KV X7R 1812	Výrobci: AVX Corporation	Dotaz
	Část#: 1812HC122MAT1A Popis: CAP CER 1200PF 3KV X7R 1812	Výrobci: AVX Corporation	Dotaz
	Část#: 1812HC102MAT1A Popis: CAP CER 1000PF 3KV X7R 1812	Výrobci: AVX Corporation	Dotaz
	Část#: 1812HC102ZAT1A Popis: CAP CER 1000PF 3KV X7R 1812	Výrobci: AVX Corporation	Dotaz

Související klíčová slova pro 1812HC102MAZ1A

AVX Corporation 1812HC102MAZ1A.	1812HC102MAZ1A distributor	1812HC102MAZ1A dodavatel	1812HC102MAZ1A Cena
1812HC102MAZ1A Stáhnout datasheet.	1812HC102MAZ1A Datasheet.	1812HC102MAZ1A Stock.	koupit 1812HC102MAZ1A.
AVX Corporation 1812HC102MAZ1A.	AVX Corporation [MIL] 1812HC102MAZ1A.		